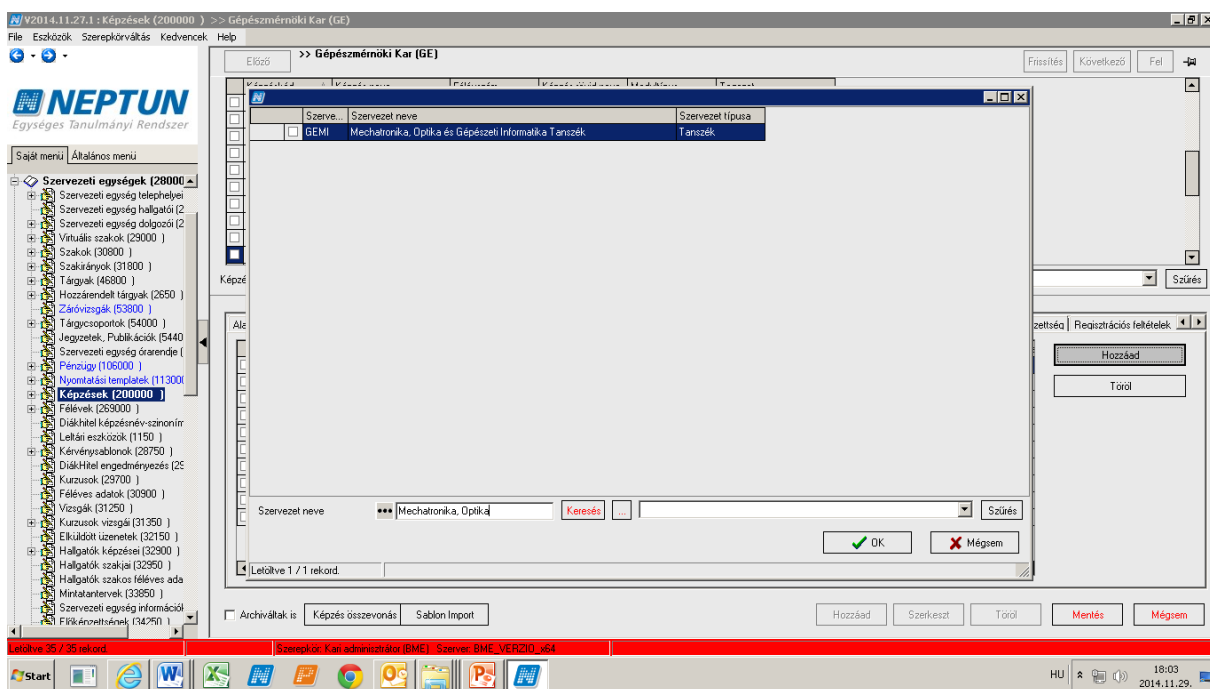


1. A hallgatók záróvizsga-időszakra jelentkezésének előkészítése (a Dékáni Hivatal/Kari adminisztrátor feladatai)

1.1. A hallgatók láthatóvá tétele a tanszékek számára, vagyis a képzésekhez tanszékek rendelése

A Dékáni Hivatalnak/a Kari Neptun adminisztrátornak meg kell határoznia, hogy a tanszékek mely képzéseket, illetőleg mely képzések hallgatóit kezelhetik a záróvizsga-időszakon belül. **Ahhoz, hogy a tanszéki adminisztrátor kezelni tudja a záróvizsga-időszakra jelentkező hallgatókat, a Dékáni Hivatalnak/Kari Neptun adminisztrátornak a képzésekhez tanszék(ek)et kell hozzárendelnie, mivel a hallgató képzése a Karhoz tartozik.** A hozzárendelés által viszont olyan kapcsolat jön létre, ami lehetővé teszi, hogy a tanszékek oldaláról is láthatóvá váljanak a hallgatók és képzésük.

A képzésekhez tanszék(ke)t rendelni a Neptun.Net tanulmányi rendszer Szervezeti egységek (28000)/Képzések (200000) felületén a képzés kiválasztását követően az Adminisztrációs szervezet fülön van lehetőség. A Szerkeszt, majd Hozzáad gombok megnyomását követően megjelenő ablakban a Szervezet nevére történő kereséssel adható meg, hogy az adott képzésnek mely tanszékek az adminisztrációs szervezetei. Ugyanezen a felületen rendelhető a képzéshez adminisztrációs szervezatként a másik Karhoz tartozó tanszék vagy egyéb szervezet, amennyiben a Karon lehetnek olyan hallgatók, akik más Karhoz tartozó tanszéken tesznek záróvizsgát.



A tanszékek képzéshez rendelését csak a 2014/15/1 félévben kell a Dékáni Hivatalnak/Kari Neptun adminisztrátornak elvégeznie, a további félévekben csak az adminisztrációs szervezetek ellenőrzése, újabb tanszék(ek)kel bővítése lesz szükséges.

Az összerendelések az Adminisztráció (95400)/Általános lekérdezések (95800) felületen elérhető **DH-020_Képzések_adatai** szűréssel is ellenőrizhetőek a **ZV_admin_Szerve** oszlopban megjelenő tanszék kódok alapján.

Az adminisztrációs szervezetek megadása és ellenőrzése azért lényeges, mert **a tanszékek számára a Záróvizsgáztatás (58550)/Jelentkezési időszak (59000) felületen csak azok a záróvizsga jelentkezési időszakok, a Jelentkezett hallgatók (59050) felületen pedig csak azok a hallgatók jelennek meg, amelyek, ill. akik olyan képzéshez tartoznak, aminek adminisztrációs szervezeteként a Dékáni Hivatal/a Kari Neptun adminisztrátor a tanszékét megadta.**

1.2. Záróvizsga-időszak és záróvizsga jelentkezési időszak meghirdetése

A Dékáni Hivatal/a Kari Neptun adminisztrátor hirdeti meg a hallgatói jelentkezések előkészítéseként a záróvizsga-időszakot és a záróvizsga jelentkezési időszakot.

1.2.1. záróvizsga-időszak meghirdetése:

A Dékáni Hivatalnak/a Kari Neptun adminisztrátornak a Záróvizsgáztatás (40600)/Jelentkezési időszak (40700) felület Alapadatok fülén elsőként a záróvizsga-időszakot kell meghirdetnie.

A záróvizsga-időszak olyan időszak, amikor a záróvizsgák a tanszékek által meghatározott időpontban megrendezésre kerülnek. A záróvizsga-időszakokat az adott tanév időbeosztásáról szóló Rektori Utasítás 2. sz. melléklete szabályozza. A Rektori Utasítás elérhető a KTH honlapján a Tanévek időbeosztása felületen.

A Dékáni Hivatalnak/a Kari Neptun adminisztrátornak az **Alapadatok fülön** a **Hozzáad** gomb megnyomását követően az alábbi mezőket kell kitöltenie:

mező neve	mező adattartalma
Név:	A záróvizsga-időszak pontos megnevezése. A névnek „beszédesebbnek” kell lennie, hogy a hallgató számára egyértelmű legyen, melyik időszakra (milyen félév, melyik tanszékhez tartozó záróvizsga-időszakára) kell jelentkeznie.

Szervezeti egység:	A Kiválasztás gombra kattintva megjelenő ablakban a Szervezet nevére kereséssel kiválasztható az a tanszék, amihez a záróvizsga-időszakot kapcsoljuk. Azért szükséges a szervezeti egység (tanszék) kiválasztása, hogy az időszak a tanszék számára látható legyen a Szervezeti egységek (28000)/Záróvizsgáztatás (58550)/Jelentkezési időszak (59000) felületen.
záróvizsga időszak kezdete: és záróvizsga időszak vége:	A záróvizsga-időszak kezdeteként a záróvizsga-időszakra jelentkezés kezdetét javasolt megadni, a záróvizsga-időszak vége pedig a tanévek időbeosztásáról szóló Rektori Utasításban meghatározott záróvizsga-időszak utolsó napja..
Félév:	Az a félév, amihez a záróvizsga-időszak tartozik. Kitöltése nem kötelező, de javasolt, mert lekérdezések/szűrések készítésénél hivatkozni lehet rá.
Leírás:	Tájékoztatásra szolgáló mező. A mezőben megadott információk megjelennek a Neptun hallgatói weben.

A **Mentés** gombra kattintással rögzíthetők a záróvizsga-időszakhoz bejegyzett adatok.

The screenshot shows the Neptun web application interface. The main window is titled 'Jelentkezési időszak (40700)'. On the left, there is a navigation tree with various categories like 'Záróvizsgáztatás (58550)', 'Hallgatók (58600)', and 'Jelentkezési időszak (59000)'. The main area displays a table of existing periods with columns for 'Létrehozás ideje', 'Jelentkezési időszak neve', 'Kezdő dátum', 'Végdátum', 'Típus', 'Leírás', and 'Utolsó módosítás'. Below the table, there is a search bar and a 'Keresés' button. The 'Alapadatok' section shows the details for a selected period: '2014/15/1 félévi záróvizsga Mechanika, Optika és Gépészeti Informatika Tanszék'. The form includes fields for 'Név', 'Szervezeti egység', 'Záróvizsga időszak kezdete', 'Záróvizsga időszak vége', 'Félév', and 'Leírás'. There are also buttons for 'Mentés', 'Hozzáad', 'Szerkeszt', 'Töröl', and 'Mégsem'.

1.2.2. záróvizsga **jelentkezési** időszak meghirdetése:

A Dékáni Hivatal/Kari Neptun adminisztrátor a **Jelentkezési időszak (40700) felületen a záróvizsga-időszakon belül az 1. jelentkezési időszak fülön záróvizsga jelentkezési időszakot hirdet meg a hallgatóknak. A Szerkeszt gomb megnyomása után az alábbi mezők kitöltése szükséges:**

mező neve	mező adattartalma
Típus:	A mező tartalma lenyíló menüből választható ki, pl. Előzetes záróvizsga időszak.
Időszak kezdete: és Időszak vége:	Az Időszak kezdete az a dátum, amikortól a hallgató a Neptun hallgatói weben jelentkezhet a záróvizsgára, az Időszak vége a záróvizsga jelentkezés határidejét határozza meg. A hallgatóknak küldendő Neptun üzenetben a KTH ezekről a dátumokról tájékoztatja a hallgatókat.
Jelentkezési feltétel:	A mező melletti Szerkeszt gombra kattintva megjelenő META szerkesztő használatával előre szabályozható, milyen feltételeket teljesítő hallgatók jelentkezhetnek a záróvizsga-időszakra. Pl. kiköthetjük, hogy csak egy csoport tagjai jelentkezhesse: {/c"Ön nem a PÉLDA csoport tagja, erre az időszakra nem jelentkezhet" c/ EgyénCsoportTagja("PÉLDA")}.}
Leírás:	A mezőben a jelentkezési feltétel mezőben megadott szűrő feltétel szövegesen leírható . A mező tartalma megjelenik a Neptun hallgatói weben, a hallgatók tájékoztatását szolgálja .

A felületen **10 jelölőnégyzet** is található, **amikkel a Neptun hallgatói webről történő jelentkezés szabályozható**. A 2014/15/1 félévben **két jelölőnégyzet használata javasolt** az alábbiak szerint:

jelölőnégyzet	jelölőnégyzet funkciója
Jelentkezés a hallgatói webről	Bejelölésével a Neptun hallgatói webről engedélyezésre kerül a hallgatói záróvizsga jelentkezés.
Időszak lejelentkezés	Amennyiben a négyzet bejelölésre kerül, a hallgató addig tud lejelentkezni, amíg nincs vizsgajelentkezése, vagyis amíg a tanszék nem jelentkezett a záróvizsgára, és tart a jelentkezési időszak.

Amennyiben a Kar a záróvizsga jelentkezést a 2014/15/1 félévben még **kérvénnyel együtt használja, akkor a Kérvénysablon mező melletti azonos megnevezésű gombra kattintva feljövő listából kiválasztható a Kar által alkalmazott záróvizsga jelentkezés típusú kérvény, ami az OK gombra kattintva beemelésre kerül a kérvénysablonhoz**. Az adatok a Mentés gombra kattintva rögzíthetők.

V2014.11.27.1 : Jelentkezési időszak (59000) >> Villamosmérnöki és Informatikai Kar (VI)

File Eszközök Szerekváltás Kedvencek Help

>> Villamosmérnöki és Informatikai Kar (VI)

Frissítés Következő Fel

Létrehozás ideje (...)	Létrehozó (vizsga)	Utolsó módosítás ...	Utolsó módosító (...)	Jelentkezési időszak	Leírás	Típus1	Ke...
2010.08.30. 11:	MK4KD3	2010.12.09. 11:31:2	MK4KD3	<p>	058 DIPLOMATERV ADATLAP 1 (VI / MSc képzés)		lap 20
2010.08.23. 9:4	MK4KD3	2010.12.09. 11:31:2	MK4KD3	<p>			lap 20
2010.09.02. 14:	MK4KD3	2010.12.09. 11:31:2	MK4KD3	<p>	060 SZAKDOLGOZ	060SzakdVIBSc	lap 20
2010.08.30. 11:	MK4KD3	2010.12.09. 11:31:2	MK4KD3	<p>	059 DIPLOMATER	059DIPLVIMSc2	lap 20
2010.09.03. 9:3	MK4KD3	2010.12.09. 11:31:2	MK4KD3	<p>	061 DIPLOMATER	061DIPLV15(2)	

Saját menü Általános menü

- Mintatantervek (33850)
- Szervezeti egység információ
- Előkészítések (34250)
- Hivatalos bejegyzések (3435)
- Események (34450)
- Kiadott oklevelek (36100)
- Oklevél (35700)
- Nyomatvány sorszámk (356)
- NMS Hírek (37150)
- Kiadott igazolások (37650)
- Csoportos dokumentumtegt
- Eszközlétár (48850)
- Tárgyelőkövetelmény (50300)
- Tárgykvivalencia szabályok
- Tárgytematika (50850)
- Féléves indexsorok (52850)
- Konzultáció (56800)
- Záróvizsgáztatás (58550)
- Hallgatók (58600)
- Jelentkezési időszak**
- Bizottságok (60000)
- Bizottsági tagok (60050)
- Záróvizsga elem./tételsor:
- Szakdolgozat kezelés (63550)
- Kreditigazolás (65250)
- Nyelvvizsgák (70900)
- Mobilitás (74850)
- Telephelyek (55800)
- Tárgyak kezelése (70400)
- Jegyzetek (78400)
- Báncsok (79600)

Kérvény neve

Keresés

OK Mégsem

Letöltve 5 / 5 rekord.

Leírás:

Vizsgajel. határidő:

Szerkeszt

Tárgyjelentkezés
 Vizsgajelentkezés
 Csak hozzárendelt
 Jelentkezés a hallgatói webről

Időszak lejáratkérés
 Tárgylejelentkezés
 Vizsgalejelentkezés
 Vizsgacsere

Egy időben több vizsgaidőpontra jelentkezhet
 Vizsgabejegyzés esetén jelentkezhet

Kérvénysablon 061 DIPLOMATERV ADATLAP 2 (VI / 5 éves képzés)

Archiváltak is
 Másol Hozzáad Szerkeszt Töröl Mentés Mégsem

Letöltve 5 / 5 rekord. Szerekvör: Kari adminisztrátor (BME)

Amennyiben a Kar/tanszék a záróvizsga jelentkezési időszak meghirdetésekor az 1. jelentkezési időszak fülön a fentiekben felsorolt adatokon felül más adatot is meg kíván adni, azt a KTH Informatikai Csoportjával, a Neptun Üzemeltetéssel egyeztetni szükséges.

A záróvizsga jelentkezési időszakhoz képzést, szakot vagy specializációt kell rendelni a Jelentkezési időszak (40700) felület Modulok adatai fülén a Szerkeszt, majd Hozzárendel gombok megnyomására megjelenő ablakban a Modulkódra vagy a Modul nevére történő kereséssel. A kiválasztott modul az OK, majd Mentés gombra kattintással menthető el. A meghirdetett záróvizsga jelentkezési időszak a Modulok adatai fülön hozzárendelt képzések/szakok/specializációk hallgatói számára lesz látható a Neptun hallgatói weben.

V2014.11.27.1 : Jelentkezési időszak (59000) >> Villasmérnöki és Informatikai Kar (VI)

File Eszközök Szerekváltás Kedvencek Help

NEPTUN
Egységes Tanulmányi Rendszer

Saját menü Általános menü

- Mintatantervek (33850)
- Szervezeti egység információ
- Előképzettségek (34250)
- Hivatalos bejegyzések (3435)
- Események (34450)
- Kiadott oklevelek (36100)
- Oklevél (35700)
- Nyomatvány sorszámk (358)
- NMS Hírek (37150)
- Kiadott igazolások (37650)
- Csoportos dokumentumtegt
- Eszközlétár (48850)
- Tárgyelőkövetelmény (50300)
- Tárgyekvivalencia szabályok
- Tárgytematika (50850)
- Féléves indexsorok (52850)
- Konzultáció (56800)
- Záróvizsgáztatás (58550)
- Hallgatók (58600)
- Jelentkezési időszak**
- Bizottságok (60000)
- Bizottsági tagok (60050)
- Záróvizsga elem/tételsor
- Szakközpont kezelés (63550)
- Kreditigazolás (65250)
- Nyelvvizsgák (70900)
- Mobilitás (74850)
- Telephelyek (55800)
- Tárgyak kezelése (70400)
- Jegyzetek (78400)
- Dokumenek (70600)

>> Villasmérnöki és Informatikai Kar (VI)

Frissítés Következő Fel

Létrehozás ideje (...)	Létrehozó (vizsga)	Utolsó módosítás ...	Utolsó módosító (...)	Jelentkezési idősz...	Leírás	Típus 1	Ke...
2008.11.26. 8:51:39	...	2014.12.01. 15:38:1	TRQ9QV			Képzés	
2008.11.26. 8:51:39	...	2014.12.01. 15:38:1	TRQ9QV			Képzés	

Modul kódok:

Modulkód	Modultípus	Modul neve	Szervezet kódja
5NAA8RESZ	Szak	Mémök informatikus szak, alapképzés	VI
5NAA7RESZ	Szak	Villasmérnöki szak, alapképzés	VI
MGAINpenzinf	Szakirány	Pénzügyi informatika	VI

Modul neve: ... Keresés ... Szűrés

Osszes adat OK Mégsem

Letöltve 24 / 227 rekord.

Alapadatok | 1. jelentkezési időszak | 2. jelentkezési időszak | **Modulok adatai**

Hozzáadott:

Létrehozás ideje	Létrehozó	Utolsó módosítás ...	Utolsó módosító	Követelmény	Modultípus	Zárási követelmény
2008.11.26. 8:51:39	...	2014.12.01. 15:38:1	TRQ9QV		Képzés	
2008.11.26. 8:51:39	...	2014.12.01. 15:38:1	TRQ9QV		Képzés	

Előfeltétel: A+ ... Hozzárendel Elvesz A-

Vezetéknév: ... Keresés ... Minden Szűrés

Archiváltak is Másol Hozzáad Szerkeszt Töröl Mentés Mégsem

Letöltve 5 / 5 rekord. Szerekvör: Kari adminisztrátor (BME)